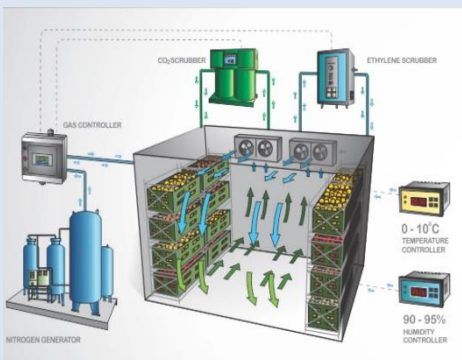




化工厂



室内空气监测



环境修复

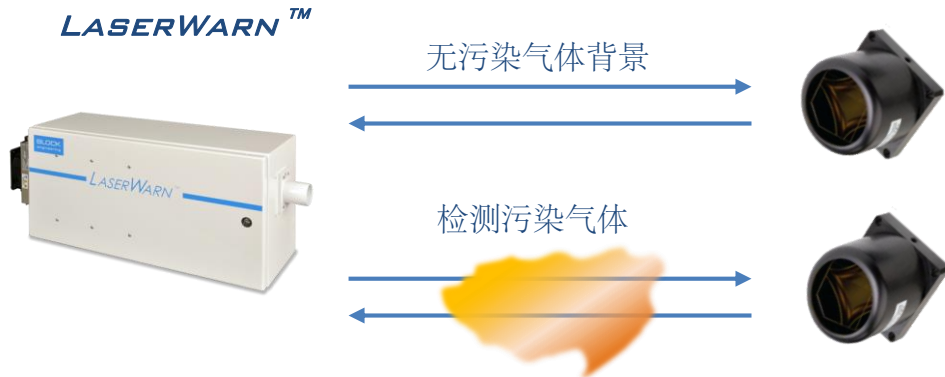


油气泄露



空气监测

LASERWARN™ 工作原理



LASERWARN™ 性能指标

测试距离	标准光程: 500米, 往返总长度
检测气体	百种无机、有机、气体有毒无、有害、危险气体, 如苯、甲醛、丙烯醛等。
灵敏度	灵敏度与气体种类和光路长度相关 (如500米光路, 灵敏度可达到 ppb级别)
响应时间	1 秒 (典型)
检测原理	中红外吸收光谱
	无 , 可 、 和
尺寸	10 x 37 x 14 英寸
重量	55 磅
电压和功率	100 - 240 伏 (50/60 Hz), 90 瓦 (典型)
温度范围	-40°C 到 50°C (可另外要求)
红外角反射镜	3 和 5 英寸可选

样品气体 (提供100多种昂)	计算LOD(ppm) 假定 云团尺寸25米
苯(C ₆ H ₆)	2.08
甲醛(CH ₂ O)	4.40
丙烯醛(C ₃ H ₄ O)	0.66
乙烯(C ₂ H ₄)	8.06
n-丁烷(C ₄ H ₁₀)	6.85
氧硫化碳(COS)	2.44
甲烷(CH ₄)	0.23
丙烯晴(CH ₂ CHCN)	0.66
乙烯(C ₂ H ₄)	0.26
一氧化二氮(N ₂ O)	0.50

CoreInsight

4'aU 7 Y' WU' Y中国代理:

酷英赛特 CoreInsight LLC
f[Yi S' Y2 UdW eYZf'Uā_ /#Z' *#Z' S'Z'Z'#
i i i āadW eYZf'Uā_